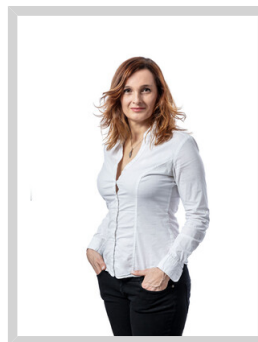


## Prodej starého domu k rekonstrukci či demolici, Svatá, okr. Beroun



Hana Gregorová  
**+420 724 160 716**  
[hana.gregorova@re-max.cz](mailto:hana.gregorova@re-max.cz)

**2.850.000,-**  
 za nemovitost

Ve výhradním zastoupení majitelů nabízím prodej původního letitého rodinného domu, který je určen k demolici či kompletní rekonstrukci. Dům stojí na pozemku, jehož celková výměra je 966 m<sup>2</sup> a vznikne oddělením dle nového geometrického plánu. Dům nebyl desítky let užívaný. Je napojen na elektřinu, má přípojku na kanalizaci a na pozemku je studna. Lze zřídit připojení k obecnímu vodovodu. Současně s touto nemovitostí je v nabídce sousední dům ve velmi dobrém stavu. Lze tedy jednat o koupi obou nemovitostí. Zahrada je mírně svažité, osázená ovocnými stromky. Obec Svatá se nachází cca 6 km od Králova Dvoru, který nabízí veškerou občanskou vybavenost a také nájezd na dálnici D5. Při dobré dopravní situaci trvá cesta autem ze Svaté do Prahy na metro B Zličín 20min. V obci je mateřská škola, prodejna Coop, vyhlášená restaurace. Obec Svatá je obklopena nádhernou přírodou, mnoha turistickými trasami.

|                         |                    |                            |                        |
|-------------------------|--------------------|----------------------------|------------------------|
| <b>Ulice:</b>           |                    | <b>Město:</b>              | Svatá                  |
| <b>Typ nemovitosti:</b> | Dům, vila          | <b>Subtyp nemovitosti:</b> | Rodinný dům            |
| <b>Operace:</b>         | Prodej             | <b>Vlastnictví:</b>        |                        |
| <b>Stav objektu:</b>    | špatný             | <b>Zastavěná plocha:</b>   | 171 m <sup>2</sup>     |
| <b>Vlastní pozemek:</b> | 966 m <sup>2</sup> | <b>PENB:</b>               | G - Mimořádně nevhodná |

