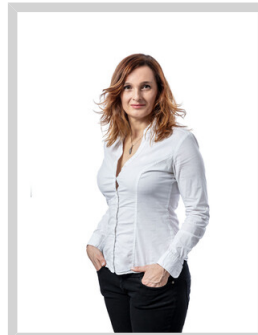


Prodej chaty v obci Lštění, okr. Benešov



Hana Gregorová
+420 724 160 716
 hana.gregorova@re-max.cz

2.490.000,-
 za nemovitost

Zprostředkuji prodej chaty určené ke kompletní rekonstrukci, která se nachází na pozemku o celkové výměře 479m² a sousedí s lesem. Nemovitost má dvě nadzemní podlaží, základ je zděný, kolem je dřevěná veranda, která je ale ve špatném stavu a vyžaduje kompletní přestavbu. V 1.podlaží se nachází veranda, malá kuchyňka a dvě ložnice, v patře je pak další ložnice. Chata se vytápí lokálně tuhými palivy. Na pozemku je vrtaná studna, která zajišťuje dostatek vody. Do chaty je zavedena elektřina. Pozemek je svažité, původně upravený do teras, nabízí tedy absolutní soukromí a možnost rozdělení na využití pro odpočinek, grilování či drobné pěstování užitkových nebo okrasných rostlin. Největším benefitem je vzdálenost od Prahy, z okraje Prahy jste na místě do 20 minut. Lokalita je velmi klidná, těsné sousedství lesa umožňuje příjemné procházky či houbaření, blízkost řeky Sázavy zase relax u vody. Výborná dostupnost do místa je i vlakem.

Ulice:		Město:	Lštění
Typ nemovitosti:	Dům, vila	Subtyp nemovitosti:	Chata
Operace:	Prodej	Vlastnictví:	
Stav objektu:	před rekonstrukcí	Zastavěná plocha:	64 m ²
Vlastní pozemek:	394 m ²	Sklep:	4 m ²
PENB:	G - Mimořádně nehospodárná		

