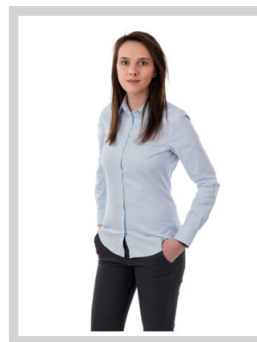


zakázka NP09100

Web: <https://www.remaxg8reality.cz/>

Exkluzivní nabídka prostorného domu s nádhernou zahradou v Boršově nad Vltavou



Kateřina Chalupníková
+420 774 191 113
 katerina.chalupnikova@re-max.cz

11.880.000,-
 za nemovitost

Unikátní rodinný dům v Boršově nad Vltavou, který nabízí opravdu všechno: vlastní oázu klidu v podobě okrasné zahrady s přírodním jezírkem, dostatek prostoru pro relax, bezproblémové parkování na nádvoří a místo pro Vaše podnikání v podobě obchodní jednotky, ateliéru, galerie nebo ordinaci. Suterén – prostor pro vaše podnikání a záliby V suterénu domu se nachází nadstandardní prostory s celkovou plochou 123 m². Využít je můžete dle libosti. Majitel si zde zbudoval vlastní posilovnu, kterou v případě zájmu přenechá s vybavením, a to včetně sauny pro 4 osoby. Součástí suterénu je prostorná garáž o velikosti 33 m², a dále místnost o velikosti 60 m², kterou můžete proměnit v sídlo Vašeho podnikání. První podlaží – komfortní bydlení s terasou V prvním podlaží na vás čeká srdce domova. Unikátní kuchyňský kout a ostrůvek ze žulové desky. Vybaveno spotřebiči jako je lednice, elektrická trouba, mikrovlnná trouba, parní trouba, varná deska a designově usazená digestoř do prostoru. Nesmí samozřejmě chybět ani prostorná jídelna, která se snadno stane místem rodinného setkání. V létě pak oceníte přímý vstup na terasu o velikosti 33 m². Dále v tomto podlaží najdeme dvě koupelny. Jednu se sprchovým koutem a druhou s unikátní volně stojící vanou Laufen Kartell, kterou dokážete napustit a regulovat teplotu vody pomocí dálkového ovladače. Dále dva pokoje, dvě komory a schodiště. Jedno do suterénu, druhé do druhého podlaží. Druhé podlaží – velkorysé prostory pro celou rodinu Vršek domu nabízí vzdušný obývací pokoj, rozdělen na dvě části, s příjemným výhledem do zeleně. Tři pokoje, koupelnu se sprchovým koutem, oddělenou toaletu, komoru a zákoutí na chodbě. Soukromí si zde opravdu najde každý člen domácnosti. Zahrada Soukromí však najdete i na zahradě. Užijte si klidného posezení u přírodního jezírka. Relaxujte ve vířivce. Nebo v letních dnech využijte osvěžení v podobě letní sprchy. Dům je oplocen ručně vyráběným kovovým plotem? Včetně...

Ulice:	Poříčská	Město:	Boršov nad Vltavou
Typ nemovitosti:	Dům, vila	Subtyp nemovitosti:	Rodinný dům
Operace:	Prodej	Vlastnictví:	
Stav objektu:	velmi dobrý	Zastavěná plocha:	182 m ²
Vlastní pozemek:	182 m ²	PENB:	G - Mimořádně nevhodná

