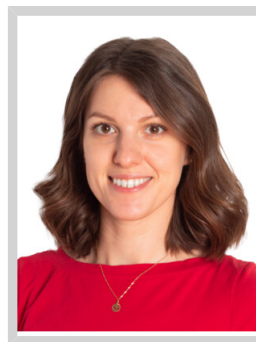


## Prodej prostorného a slunného bytu 3+1 s balkonem v oblíbené lokalitě Praha 7 - Holešovice



Ing. Natálie Simeonovová

**+420 775 343 413**

[natalie.simeonovova@re-max.cz](mailto:natalie.simeonovova@re-max.cz)

**0,-**

**za nemovitost**

**PRODÁNO!** Dovoluji si vám nabídnout prostorný a velmi slunný byt 3+1 s velkorysým balkonem o 8,5 m<sup>2</sup> v lukrativní lokalitě Praha 7 - Holešovice u Strossmayerova náměstí. Příjemný byt o dispozici 3+1 je umístěn v 5. nadzemním podlaží a se skládá z obývacího pokoje, samostatné kuchyně, dvou neprůchozích pokojů, koupelny, samostatného WC a velmi prostorné předsíně. Z obývacího pokoje je přístup na zmíněný balkon a vzhledem k rohové dispozici obývacího pokoje nabízí krásný výhled na Kostel sv. Antonína Paduánského. Orientace bytu je na jih a západ. Jižní část bytu poskytne dostatek tepla po celý rok. Samotný byt má 89 m<sup>2</sup>, k tomu navíc balkon o 8,5 m<sup>2</sup>. Kuchyně je vybavena základními potřebnými spotřebiči - indukční deska, trouba, digestoř a myčka nádobí. V koupelně je k dispozici vana. Na podlahách v pokojích jsou dřevěné parkety, v kuchyni PVC a na chodbě a v koupelně je dlažba. Vytápění a ohřev vody je zde zajištěno dálkově v domě. Byt se nachází v cihlovém domě, který je velmi dobře udržován a proběhla zde rozsáhlá rekonstrukce - rekonstrukce vnější fasády v souladu s památkáři, vnitřní prostory, nové rozvody elektřiny, nové vodovodní a odpadní stoupačky, nový výtah, nová střecha apod. Více informací poskytnu na vyžádání. Holešovice jsou velmi lukrativní oblast, která se neustále rozvíjí a najdete zde veškerou občanskou vybavenost. V docházkové vzdálenosti je metro C - Vltavská a tramvajový uzel Strossmayerovo náměstí. V místě stanice metra Vltavská bude v budoucnu stát Vltavská filharmonie. Pěšky také dojdete na novou lávku HolKa, kterou se velmi pohodlně dostanete do Karlína. O zeleň zde nouze není, na procházky můžete vyrazit do Letenských sad anebo do Královské obory Stromovka. Kromě menších potravin je v docházkové vzdálenosti také obchodní centrum Stromovka.

<b>Ulice:</b>	Antonínská	<b>Město:</b>	Praha
<b>Typ nemovitosti:</b>	Byt	<b>Subtyp nemovitosti:</b>	3+1
<b>Operace:</b>	Prodej	<b>Vlastnictví:</b>	Osobní
<b>Stav objektu:</b>	velmi dobrý	<b>PENB:</b>	G - Mimořádně nevhodná

