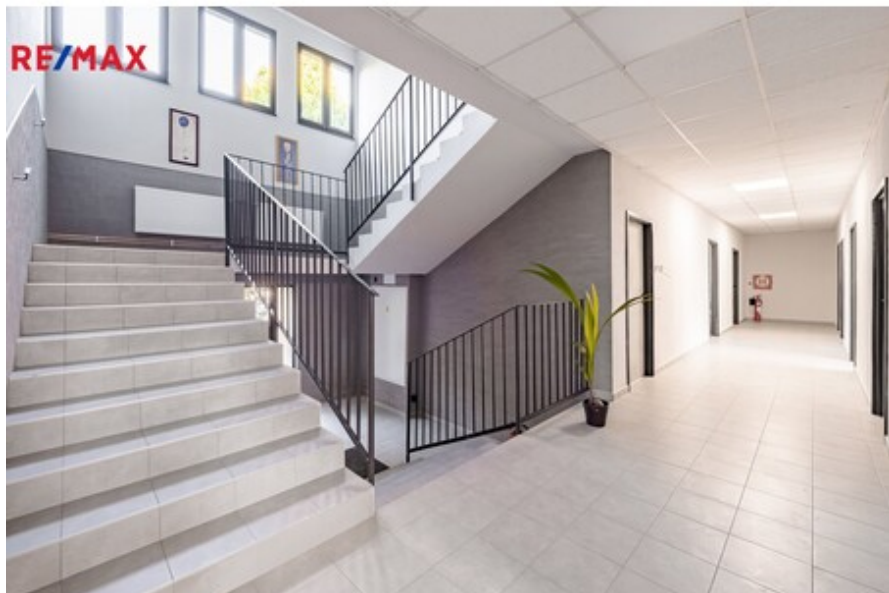


## Pronájem kancelářských prostor, 180 m<sup>2</sup>, Suchomelská ulice, České Budějovice



Jana Chrtová  
**+420 702 075 032**  
[jana.chrtova@re-max.cz](mailto:jana.chrtova@re-max.cz)

**0,-**

za měsíc Cena závisí na velikosti pronajatých prostor a délce nájemního vztahu.

Nabízíme exkluzivně k pronájmu moderní industriální chytré kanceláře s výhledem na Budvar. Projekt Suchomel je skvělou volbou pro společnosti, které hledají kvalitní pracovní prostředí, skladové prostory a strategickou polohu v klidné části průmyslové zóny v Českých Budějovicích. V Projektu Suchomel jsou momentálně dostupné tyto kanceláře: 180 m<sup>2</sup> (2NP v části 1) - 9 kanceláří V této části mají nájemci k dispozici společné prostory: kuchyňku, která je vybavena americkou lednicí s výrobníkem ledu, myčkou nádobí, mikrovlnnou troubou i kávovarem značky Nespresso. Dále je možné využívat i dvě zasedací místnosti. Na každém patře je WC a je zde i možnost využití sprchy. Chcete-li získat ještě větší soukromí, nabízíme vám možnost pronájmu samostatné nebytové jednotky s vlastní kuchyňkou a sociálním zařízením v druhé části budovy, která prochází rekonstrukcí. K nastěhování od jara 2024. C) 88 m<sup>2</sup> (1NP v části 2) D) 82 m<sup>2</sup> (1NP v části 2) Všechny kanceláře jsou vybaveny samostatnými elektroměry, novými elektrickými rozvody a LED osvětlením. Topení je zajištěno tepelnými čerpadly pro úsporné vytápění. Budova je zabezpečena moderním systémem zabezpečení, který zvyšuje bezpečnost a komfort. Tento nově zrekonstruovaný kancelářský komplex je součástí polyfunkčního areálu o rozloze 8000 m<sup>2</sup>. Společně s kanceláři máte možnost si pronajmout skladové prostory, a to: - 2 haly s výškou stropu nad 5 m (3x 146 m<sup>2</sup>) - samostatný objekt (200 m<sup>2</sup>) s vlastním sociálním zařízením - 4 buňky - část zpevněné plochy Součástí areálu je též hlídané parkoviště s kapacitou pro 40 aut. Tím získáte veškerý prostor, který potřebujete pro efektivní provoz vaší společnosti. Projekt Suchomel se nachází na strategické adrese v Suchomelské ulici, nedaleko supermarketu TERNO a nově vybudovaného retail parku Strakonická. Máte tedy výbornou dostupnost veřejnou dopravou a centrum města je vzdálené pouhých 6 minut jízdy autem. Nájezd na D3...

<b>Ulice:</b>	Suchomelská	<b>Město:</b>	České Budějovice
<b>Typ nemovitosti:</b>	Komerce	<b>Subtyp nemovitosti:</b>	Kancelář
<b>Operace:</b>	Pronájem	<b>Vlastnictví:</b>	
<b>Stav objektu:</b>	po rekonstrukci	<b>Zastavěná plocha:</b>	180 m <sup>2</sup>
<b>PENB:</b>	G - Mimořádně nehospodárná		

