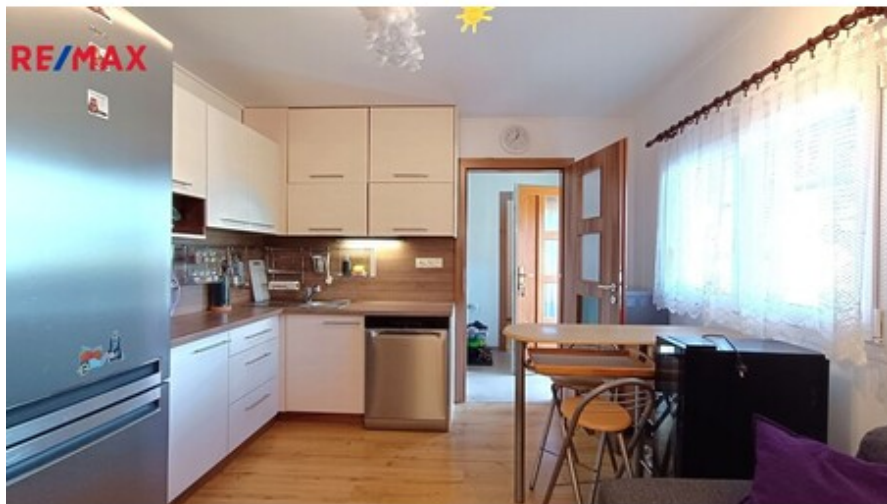


Prodej domku 2+kk, s pergolou a letní kuchyní, bazénem, zahradou, Opatovec



Zdeněk Podlezl
+420 608 134 358
 zdenek.podlezl@re-max.cz

3.490.000,-

za nemovitost včetně provize a právního servisu

Exkluzivně Vám přinášíme možnost koupě výjimečného domku, s velkorysou pergolou, bazénem, zahradním domkem a udržovanou zahradou v okrajové části obce Opatovec. Majitelé mají zájem přenechat novému majiteli objekt zařízený a vybavený. Nabízený objekt je modulový domek velikosti 2+kk, který dispozičně nabízí kuchyni s jídelním a obývacím prostorem, pokoj na spaní, sociální zázemí v podobě koupelny se sprchovým koutem a WC, zádveří. Dům má nízkou sedlovou střechou a plastová okna. Podlahová krytina je dlažba v zádveří a v koupelně a plovoucí podlaha v obou pokojích. Ohřev vody je zajištěn elektrickým bojlerem. Na tento domek navazuje z části zděná pergola o ploše cca 33 m² s letní kuchyní, krbem, jídelním prostorem a místem pro odpočinek. Pro úplné soukromí je možné boční části pergoly zcela uzavřít elektricky ovládanými roletami. Před domem a pergolou je zpevněná plocha, na kterou navazuje částečně zapuštěný bazén o rozměru cca 3,5 x 5,7 m², který umožňuje velmi komfortní koupání a osvěžení. Vše efektivně doplňuje zahradní domek o velikosti cca 14 m², který může sloužit jako místo pro hosty nebo sklad zahradního náčiní. Vše leží ve vlastní, udržované zahradě, která má zóny odpočinkové i užitné. V domě a v pergole je zavedena elektřina i voda. V zahradním domku je zavedena pouze elektřina. Plyn je na hranici pozemku. Odpad je řešen samostatnou jímkou o objemu 9 m³. Hlavní objekt byl vybudován v roce 2019, pergola byla přistavěna v roce 2021, zahradní domek je z roku cca 2007. Vše je v perfektním, udržovaném stavu. Všechny stavby jsou řádně zapsány v katastru nemovitostí a majitelé disponují technickou dokumentací. Dům má číslo evidenční. Způsob využití domu je k rodinné rekreaci. Po úpravách je možné jej užívat celoročně, případně k trvalému bydlení. Financování koupě je možné hypotečním úvěrem. Výhodné financování kupní ceny je zajištěno spolupracujícím finančním poradcem. Velmi doporučujeme osobní prohlídku.

Ulice:		Město:	Opatovec
Typ nemovitosti:	Dům, vila	Subtyp nemovitosti:	Rodinný dům
Operace:	Prodej	Vlastnictví:	
Stav objektu:	novostavba	Zastavěná plocha:	79 m ²
Vlastní pozemek:	587 m ²	PENB:	G - Mimořádně nevhodná

