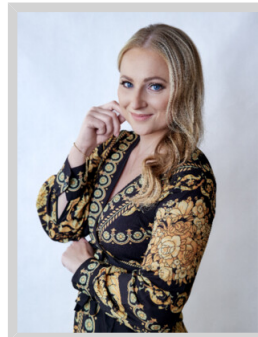


## Prodej rodinného domu Vítějeves (okres Svitavy)



Jaroslava Kambová  
**+420 724 614 714**  
[jaroslava.kambova@re-max.cz](mailto:jaroslava.kambova@re-max.cz)

**1.800.000,-**  
 za nemovitost včetně provize a  
 realitního servisu

Prodej rodinného domu v malebné obci Vítějeves (okres Svitavy) Hledáte klidné rodinné bydlení? Máme pro Vás jedinečnou nabídku rodinného domu v obci Vítějeves, který čeká na své nové majitele, aby vdechli nový život jeho jedinečnému charakteru. Tento dvoupodlažní rodinný dům je zasazen do krásného a poklidného prostředí v severní části obce. Lokalita: Obec Vítějeves, nacházející se v okrese Svitavy v Pardubickém kraji, je menší vesnicí s klidným venkovským charakterem. Z hlediska občanské vybavenosti v obci můžete najít základní služby typické pro menší obce. Obec se nachází v blízkosti větších měst, jako jsou Svitavy, Letovice, Březová and Svitavou, Polička nebo Boskovice, které nabízejí širší nabídku služeb a občanské vybavenosti, včetně škol, zdravotních zařízení, větších obchodů a kulturních možností. Dopravní spojení do těchto měst je zajištěno místními autobusovými linkami. V obci najdete: - Obchod - Hospůdku na hřišti - Základní školu - Knihovnu - Dětské hřiště - Workout park - Tenisové kurty - Fotbalové hřiště - Oranžové hřiště - víceúčelové sportovní hřiště - Kostel Samotná nemovitost: Tento rodinný dům nabízí celkovou zastavěnou plochu 121,90 m<sup>2</sup> a užitnou plochu RD (bez půdního prostoru) 167,40 m<sup>2</sup>. Jeho dvoupodlažní dispozice poskytuje dostatek prostoru pro rodinný život. K domu navíc náleží zahradní objekt, původně využívaný jako chlév a sklady, který má další potenciál k využití. Tento zahradní objekt disponuje zastavěnou plochou 37,90 m<sup>2</sup> a užitnou plochou 32,90 m<sup>2</sup>. K domu náleží i zahrada o výměře 196 m<sup>2</sup> (orná půda). Dům je založen na kamenných základech a je vyzděn z kamene a plných cihel. Vytápění je zajištěno kotlem na tuhá paliva s rozvody do radiátorů. Ačkoli je stav některých vnitřních prvků na hranici životnosti, tento dům skýtá obrovský potenciál pro rekonstrukci podle Vašich představ. Díky svému umístění v bezpečné a tiché lokalitě je dům ideálním místem pro ty, kdo hledají únik z městského ruchu. Zahrada je ideální...

<b>Ulice:</b>		<b>Město:</b>	Vítějeves
<b>Typ nemovitosti:</b>	Dům, vila	<b>Subtyp nemovitosti:</b>	Rodinný dům
<b>Operace:</b>	Prodej	<b>Vlastnictví:</b>	
<b>Stav objektu:</b>	před rekonstrukcí	<b>Zastavěná plocha:</b>	124 m <sup>2</sup>
<b>Vlastní pozemek:</b>	453 m <sup>2</sup>	<b>PENB:</b>	G - Mimořádně nevhodná

