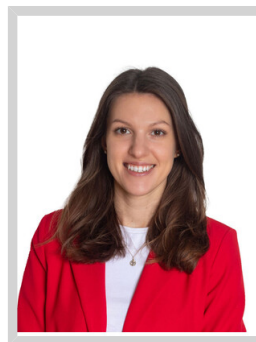


## Prodej rodinného domu s garáží, dílnou a vzrostlou zahradou v Novém Bydžově



Ing. Natálie Simeonovová  
**+420 775 343 413**  
 natalie.simeonovova@re-max.cz

**0,-**  
 za nemovitost

REZERVACE! Dovoluji si vám nabídnout příjemný rodinný dům s garáží, dílnou a vzrostlou zahradou v Novém Bydžově vzdáleného cca 30 km od Hradce Králové. Cihlový dům o dispozici 4+1 se skládá ze dvou podlaží. V přízemí najdete kuchyni, jídelnu, obývací pokoj, dvě ložnice, koupelnu, samostatné WC, prostornou komoru a předsíň. Podkroví domu aktuálně slouží jako půda, je však předpřipravené na doděláním dalšího obytného patra, které je ideální pro rodiny hledající prostorné a pohodlné bydlení. Součástí domu je i garáž (17 m<sup>2</sup>) a dílna (7 m<sup>2</sup>), která je podsklepená a máte tak další úložný prostor o velikosti cca 6 m<sup>2</sup>. Užité plocha přízemí je 120 m<sup>2</sup>, půda nabízí dalších cca 95 m<sup>2</sup>. V koupelně je přívod na pračku, vana a nový sprchový kout. Stavba domu proběhla v roce 1995. Dům je napojen na obecní vodovod i kanalizaci, elektřina je vedena v mědi a ohřev vody a topení zajišťuje plynový kotel. Před domem se navíc nachází studna s užitkovou vodou. Dům je připraven k nastěhování, případně je možnost si jej upravit dle vlastních představ. Vzrostlá a okrasná zahrada o rozloze téměř 1400 m<sup>2</sup> nabízí dostatek prostoru a soukromí. Na zahradě se nachází několik ovocných stromů a keřů - jabloně, třešně, rybíz, angrešt apod. K dispozici navíc máte zahradní domek pro uložení věcí potřebných na zahradu. Klidné město Nový Bydžov se nachází cca 30 km od Hradce Králové, do Prahy se dostanete přibližně za hodinu autem. Najdete zde veškerou občanskou vybavenost - od mateřské po střední školy, poštu, lékárny, restaurace i kavárny, parky, nové koupaliště, a také sportoviště jako například tenisové kurty, fotbalové hřiště či zimní stadion. Pouhý 1 km od domu se nachází autobusové nádraží, kde jezdí přímý spoj až do Prahy či Hradce Králové. Pokud však upřednostňujete vlaky, můžete využít vlakového nádraží, odkud se přiblížíte do Chlumce nad Cidlinou a pak přímým spojem opět až do Prahy či Hradce Králové. Pokud tedy...

<b>Ulice:</b>	Dr. Jana Deyla	<b>Město:</b>	Nový Bydžov
<b>Typ nemovitosti:</b>	Dům, vila	<b>Subtyp nemovitosti:</b>	Rodinný dům
<b>Operace:</b>	Prodej	<b>Vlastnictví:</b>	
<b>Stav objektu:</b>	dobrý	<b>Zastavěná plocha:</b>	141 m <sup>2</sup>
<b>Vlastní pozemek:</b>	1540 m <sup>2</sup>	<b>Sklep:</b>	6 m <sup>2</sup>
<b>PENB:</b>	G - Mimořádně neehospodárná		

